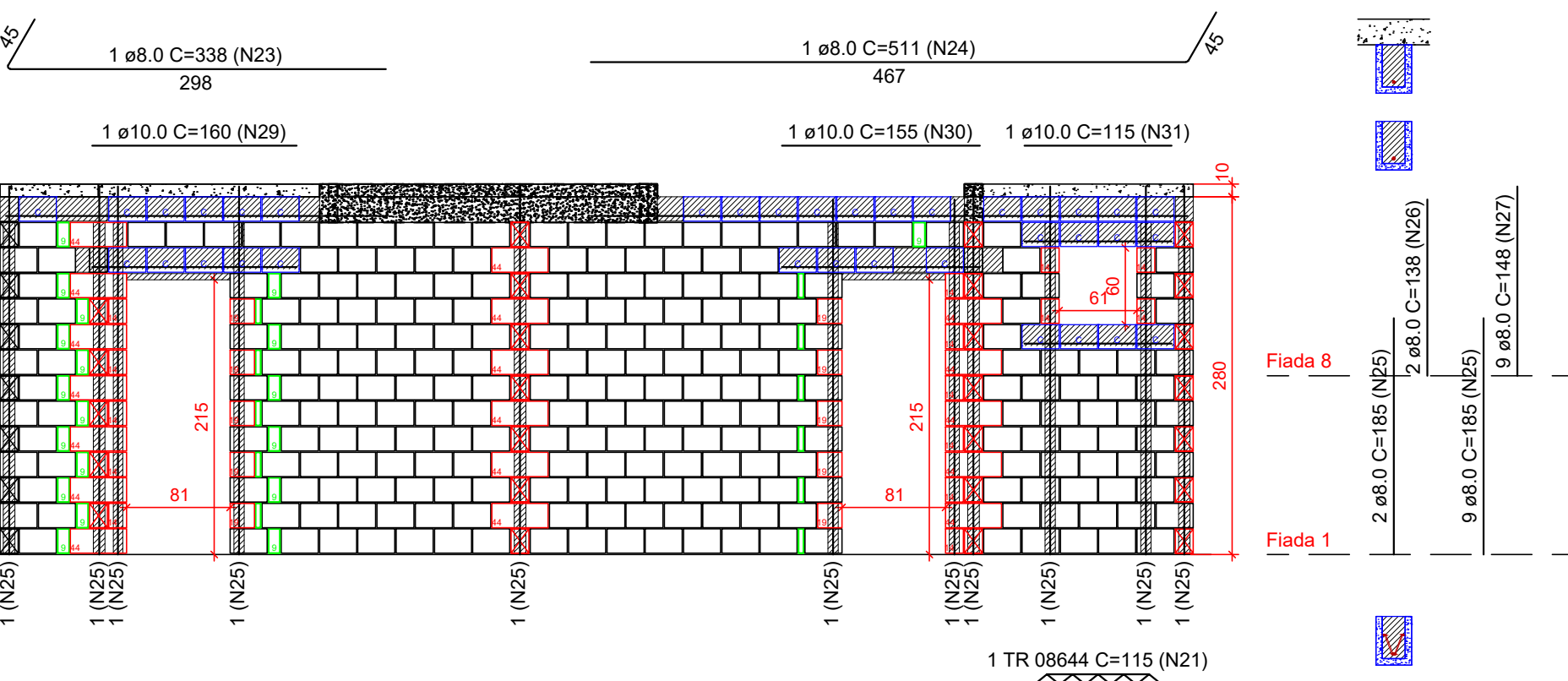


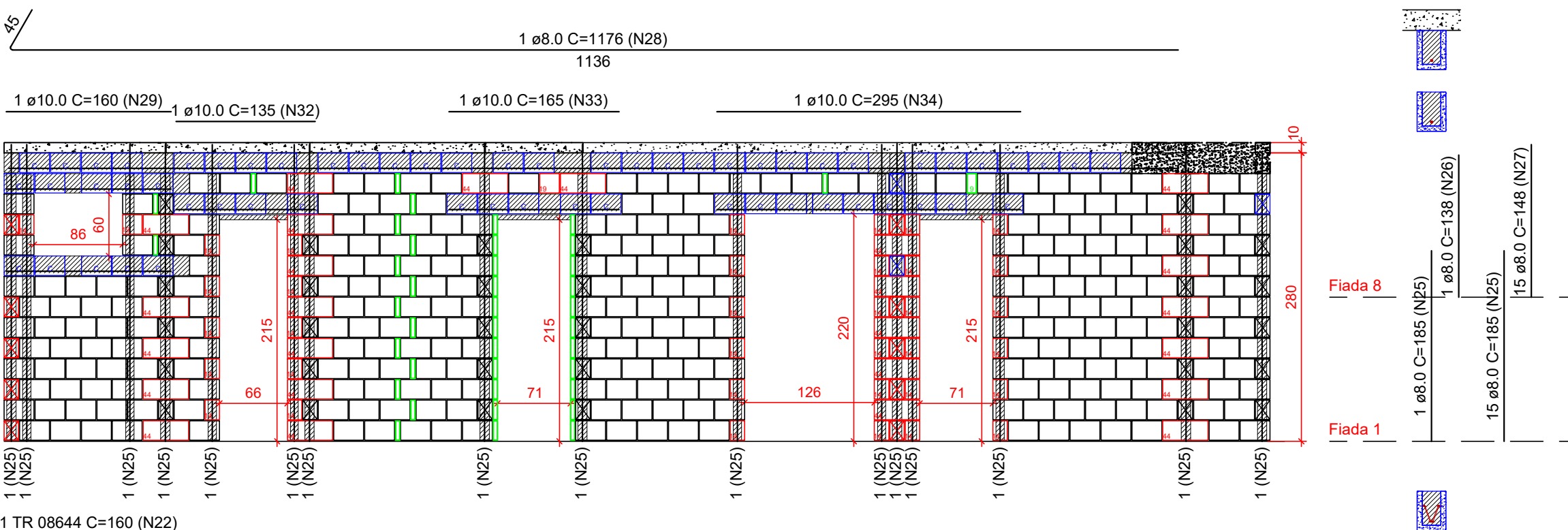
Pavimento: TERREO  
PAREDE PAR4  
Esc: 1:50



Lista de materiais				
Argamassas e Grautes				
Argamassa de assentamento	4MPa	0.33 m³		
Graute	25MPa	0.35 m³		
Blocos cerâmicos (Parede vazada)				
Família 14x29x19 (4,5MPa)				
Canaleta (14x29x19)		35 pç		
Contrafiamento "T" (14x44x19)		18 pç		
Contrafiamento compensador (14x19x19)		10 pç		
Inteiro (14x29x19)		255 pç		
Meio bloco (14x14x19)		15 pç		
Pastilha (14x04x19)		11 pç		
Pastilha (14x09x19)		19 pç		

Relação do aço					
AÇO	N	DIAM (mm)	QUANT	C.UNIT (cm)	C.TOTAL (cm)
CA60	21	TR 08644	1	115	115
CA50	23	8.0	1	338	338
	24	8.0	1	511	511
	25	8.0	11	185	2038
	26	8.0	2	138	276
	27	8.0	9	148	1332
	29	10.0	1	160	160
	30	10.0	1	155	155
	31	10.0	1	115	115

Pavimento: TERREO  
PAREDE PAR5  
Esc: 1:50



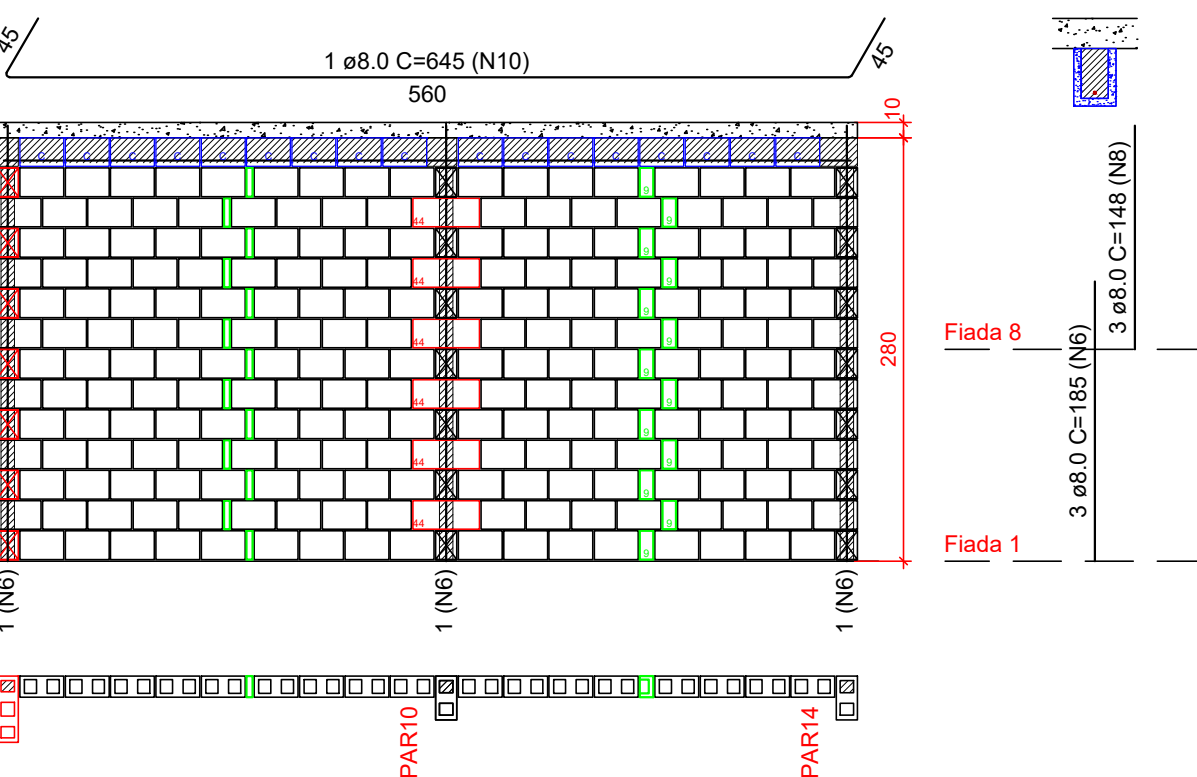
Lista de materiais				
Argamassas e Grautes				
Argamassa de assentamento	4MPa	0.12 m³		
Graute	25MPa	0.07 m³		
Blocos cerâmicos (Parede vazada)				
Família 14x29x19 (4,5MPa)				
Canaleta (14x29x19)		8 pç		
Inteiro (14x29x19)		117 pç		
Pastilha (14x04x19)		13 pç		

Relação do aço					
AÇO	N	DIAM (mm)	QUANT	C.UNIT (cm)	C.TOTAL (cm)
CA50	11	8.0	1	370	370
	6	8.0	2	185	370
	8	8.0	2	148	296

Lista de materiais				
Argamassas e Grautes				
Argamassa de assentamento	4MPa	0.39 m³		
Graute	25MPa	0.56 m³		
Blocos cerâmicos (Parede vazada)				
Família 14x29x19 (4,5MPa)				
Canaleta (14x29x19)		59 pç		
Contrafiamento "T" (14x44x19)		26 pç		
Contrafiamento compensador (14x19x19)		2 pç		
Inteiro (14x29x19)		284 pç		
Meio bloco (14x14x19)		35 pç		
Pastilha (14x04x19)		39 pç		
Pastilha (14x09x19)		1 pç		

Relação do aço					
AÇO	N	DIAM (mm)	QUANT	C.UNIT (cm)	C.TOTAL (cm)
CA60	22	TR 08644	1	160	160
CA50	28	8.0	1	1176	1176
	25	8.0	16	185	2960
	26	8.0	1	138	138
	27	8.0	15	148	2220
	29	10.0	1	160	160
	32	10.0	1	135	135
	33	10.0	1	165	165
	34	10.0	1	295	295

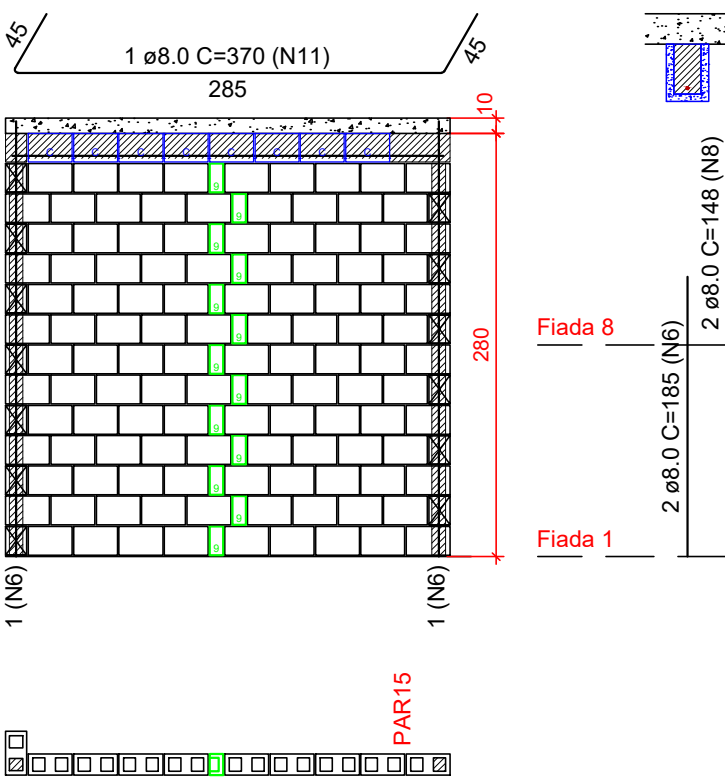
Pavimento: TERREO  
PAREDE PAR6  
Esc: 1:50



Lista de materiais				
Argamassas e Grautes				
Argamassa de assentamento	4MPa	0.24 m³		
Graute	25MPa	0.12 m³		
Blocos cerâmicos (Parede vazada)				
Família 14x29x19 (4,5MPa)				
Canaleta (14x29x19)		17 pç		
Contrafiamento "T" (14x44x19)		6 pç		
Inteiro (14x29x19)		221 pç		
Pastilha (14x04x19)		13 pç		
Pastilha (14x09x19)		13 pç		

Relação do aço					
AÇO	N	DIAM (mm)	QUANT	C.UNIT (cm)	C.TOTAL (cm)
CA50	10	8.0	1	645	645
	6	8.0	3	185	555
	8	8.0	3	148	444

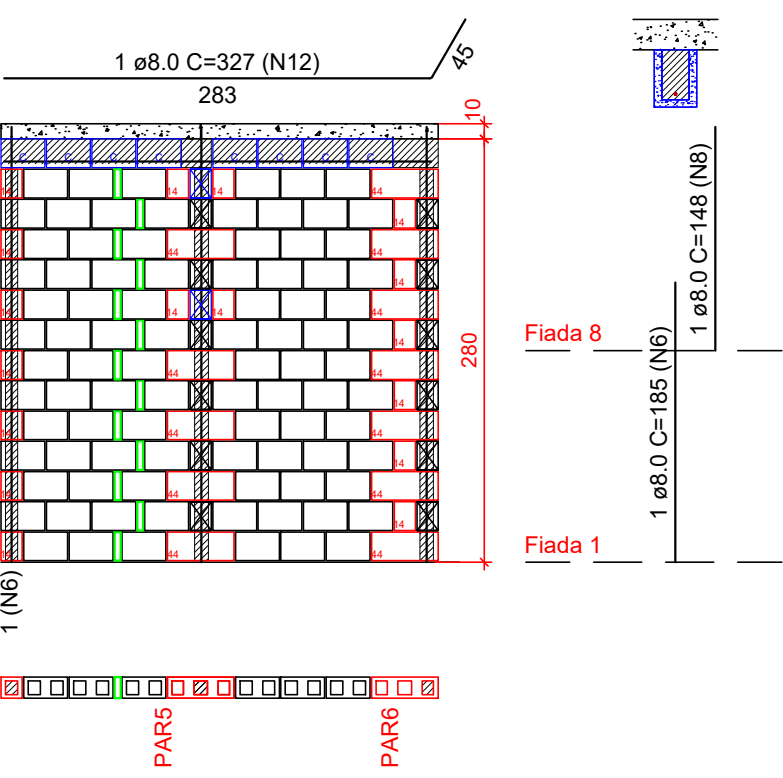
Pavimento: TERREO  
PAREDE PAR7  
Esc: 1:50



Lista de materiais				
Argamassas e Grautes				
Argamassa de assentamento	4MPa	0.12 m³		
Graute	25MPa	0.07 m³		
Blocos cerâmicos (Parede vazada)				
Família 14x29x19 (4,5MPa)				
Canaleta (14x29x19)		8 pç		
Inteiro (14x29x19)		117 pç		
Pastilha (14x04x19)		13 pç		

Relação do aço					
AÇO	N	DIAM (mm)	QUANT	C.UNIT (cm)	C.TOTAL (cm)
CA50	11	8.0	1	370	370
	6	8.0	2	185	370
	8	8.0	2	148	296

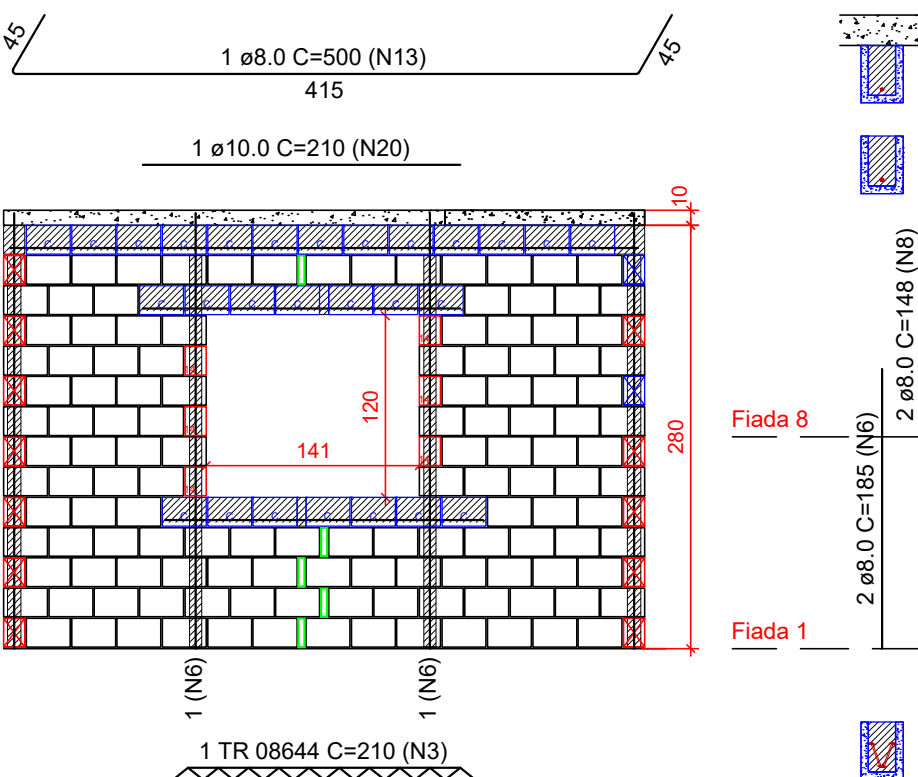
Pavimento: TERREO  
PAREDE PAR8  
Esc: 1:50



Lista de materiais				
Argamassas e Grautes				
Argamassa de assentamento	4MPa	0.12 m³		
Graute	25MPa	0.09 m³		
Blocos cerâmicos (Parede vazada)				
Família 14x29x19 (4,5MPa)				
Canaleta (14x29x19)		8 pç		
Contrafiamento "T" (14x44x19)		12 pç		
Inteiro (14x29x19)		90 pç		
Meio bloco (14x14x19)		17 pç		
Pastilha (14x04x19)		13 pç		


Relação do aço					
AÇO	N	DIAM (mm)	QUANT	C.UNIT (cm)	C.TOTAL (cm)
CA50	12	8.0	1	327	327
	6	8.0	1	185	185
	8	8.0	1	148	148

Pavimento: TERREO  
PAREDE PAR9  
Esc: 1:50



Lista de materiais				
Argamassas e Grautes				
Argamassa de assentamento	4MPa	0.16 m³		
Graute	25MPa	0.18 m³		
Blocos cerâmicos (Parede vazada)				
Família 14x29x19 (4,5MPa)				
Canaleta (14x29x19)		27 pç		
Inteiro (14x29x19)		131 pç		
Meio bloco (14x14x19)		6 pç		
Pastilha (14x04x19)		5 pç		

Relação do aço					
AÇO	N	DIAM (mm)	QUANT	C.UNIT (cm)	C.TOTAL (cm)
CA60	3	TR 08644	1	210	210
CA50	13	8.0	1	500	500
	6	8.0	2	185	370
	8	8.0	2	148	296
	20	10.0	1	210	210

 CONSTRUTORA E INCORPORADORA	DUQUE DU L'EST PROJETO DE ALVENARIA ESTRUTURAL CASA TÉRREA INVERTIDA - TÉRREO ELEVACOES - PAR4 A PAR9			
	Nº DA FOLHA	REVISÃO	DATA	ESCALA
	02/06	00	DEZEMBRO/2022	INDICADA
	LOCALIZAÇÃO	RESPONSÁVEL TÉCNICO	PEDRO DURVAL RIZZO ARAÚJO ENG. CIVIL CREA 92.1010-BA	
ESTRADA MUNICIPAL, S/N GLEBA B, FAZENDA REDENÇÃO BARRIO UNIVERSIDADE - VITÓRIA DA CONQUISTA BA	REVISÃO	MODIFICAÇÕES	DATA	DESENHO
	00	EMISSÃO INICIAL	13/12/2022	RAFAEL FL.
DOCUMENTO DULEST-ALY-CASATERREAIN-PE-02-R00	PROJETO		APROVAÇÃO	